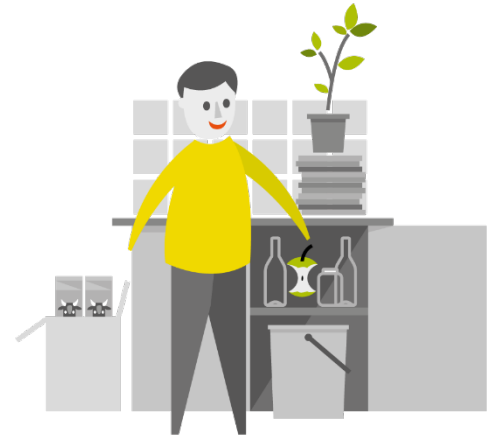


# Kompostista multaa

Hyvään elintarvikkeiden kompostoitumiseen tarvitaan asianmukainen kompostori ja hiukan perehtymistä. Kompostoituminen tarvitsee happea, ravinteita ja kosteutta. Keittiössä isommat elintarvikejätteet kannattaa pieniä esim. halkaista perunat, se nopeuttaa kompostoitumista. Toimivan kompostin tuntomerkit ovat lämpö, hajuttomuus ja jätteen painuminen kasaan. Lisäksi jätehuoltomääräykset asettavat kompostorin rakenteelle ja hoidolle vaatimuksia.



## Rakenne

Elintarvikejätteen kompostorin tulee olla *haittaeläimiltä suojattu*. Haittaeläimiltä suojatussa kompostorissa ei ole yli 7 mm rakoja (eli noin lyijykynän paksuus). Myös ilma-aukkojen on oltava haittaeläimiltä suojattuja. Ympärivuotisesti käytetty kompostorin tulee olla *lämpöeristetty*. Kompostorin voi rakentaa myös itse, ohje löytyy Jäteukon sivuilta [www.jatekukko.fi](http://www.jatekukko.fi). Käytöstä poistetut kylmälaitteet eivät ympäristölle haitallisina sovellu kompostoreiksi.

## Hoito

Kun kompostoriin laitetaan elintarvikejätettä, se tulee aina peittää *seosaineella*. Seosaine parantaa kompostin ilmavuutta, sitoo kosteutta ja nopeuttaa hajoamista. Seosaineena voi käyttää kaupasta ostettua tuotetta tai puutarhan haravointijätettä, puuhaketta, kuoriketta ja turvetta. Seosaineen määrä on noin kolmasosa elintarvikemäärästä. Kompostin lämpötilan nousu kertoo kompostoitumisen käynnistymisestä. Kun kompostorin lämpötila on n. 35 – 50 °C, maatuminen on tehokkainta.

## Kompostiongelmia

- Kompostorissa ei tapahdu mitään tai kompostorissa on muurahaisia
  - Lisää kastelukannulla lämmintä vettä ja sekoita
- Hajua, kärpäsiä, toukkia tai munia
  - Lisää seosainetta ja sekoita
  - Varmista hapen saanti; tarkista, että kompostorin ilmanavat ovat auki
- Jäätyy talvella (on yleistä)
  - Jäätyneeseen kompostiin voi laittaa elintarvikejätettä, joka peitetään hyvin seosaineella
  - Keväällä komposti sulaa ja kompostoituminen käynnistyy muutamissa päivissä

## Jälkikompostointi

Kompostorista tyhjenetään vain alin kerros, joka on ollut pisimpään kompostorissa ja maatunut. Kompostori tyhjenetään vähintään kerran vuodessa, se ilmastaa kompostia ja parantaa kompostin toimivuutta.

Kompostimassa kannattaa vielä jälkikompostoida, sillä vie vähintään vuoden ennen kuin se on täysin kypsää. Jälkikompostointi tehdään joko toisessa kompostorissa tai kompostikehikossa yhdessä esim. puutarhajätteen kanssa. Jälkikompostoituva massa peitetään ja varmistetaan sen ilman saanti. Kesän aikana sekoitetaan muutamia kertoja ja varmistetaan kosteus.

Lisätietoja kompostoinnista Jäteukon sivuilta [www.jatekukko.fi](http://www.jatekukko.fi).

